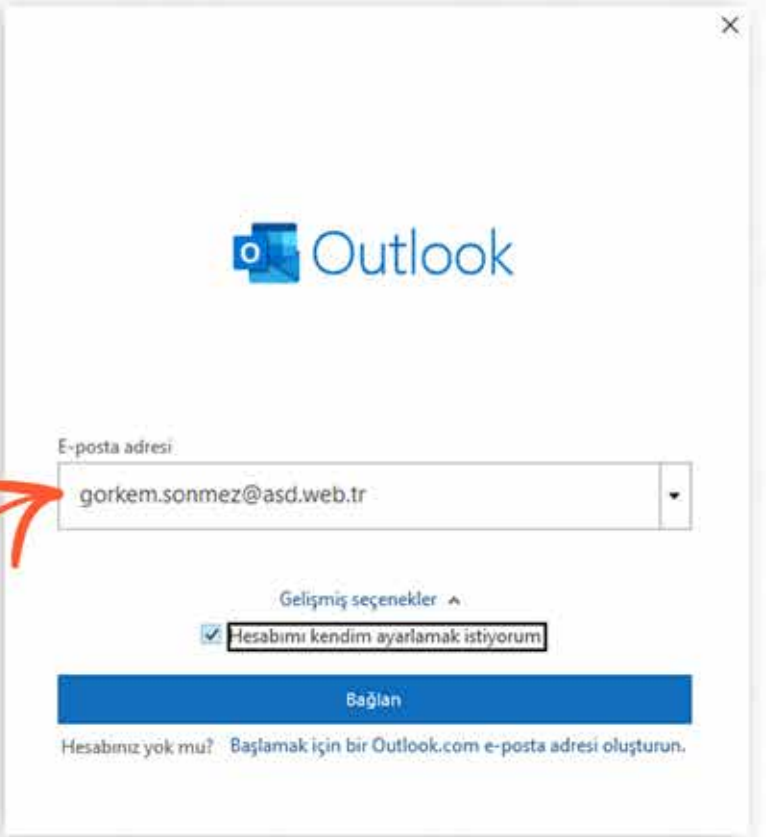




Windows Mail Kurulumu

# 1

Bilgisayarımıza Outlook'u kurduktan sonra Yeni E-posta hesabına tıkladıktan sonra **E-posta** Bölümüne mail adresimizi yazıyoruz. Alt kısımdaki gelişmiş seçeneklere tıklayıp, **“Hesabımı kendim ayarlamak istiyorum”**u işaretliyoruz.



Outlook

E-posta adresi

gorkem.sonmez@asd.web.tr

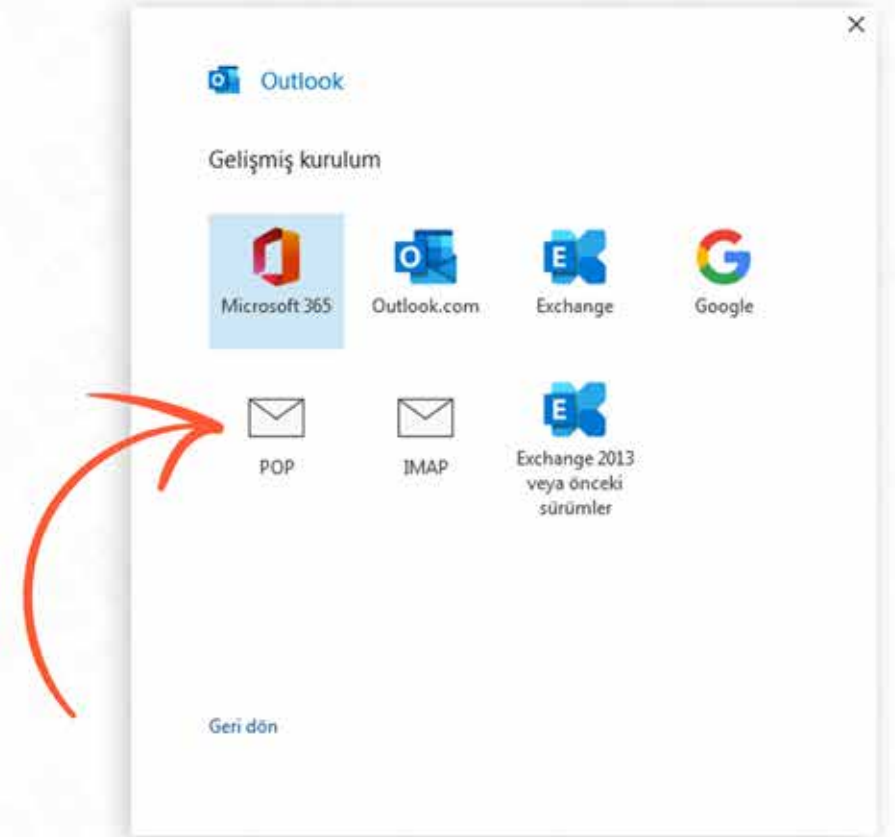
Gelişmiş seçenekler ^

Hesabımı kendim ayarlamak istiyorum

Bağlan

Hesabınız yok mu? Başlamak için bir Outlook.com e-posta adresi oluşturun.

Bir sonraki sekmede karřımıza çıkan ekranda **POP** 'u işaretliyoruz.



Bir sonraki sekmede karřımıza çıkan ekranda ekranda parolamızı yazıyoruz.



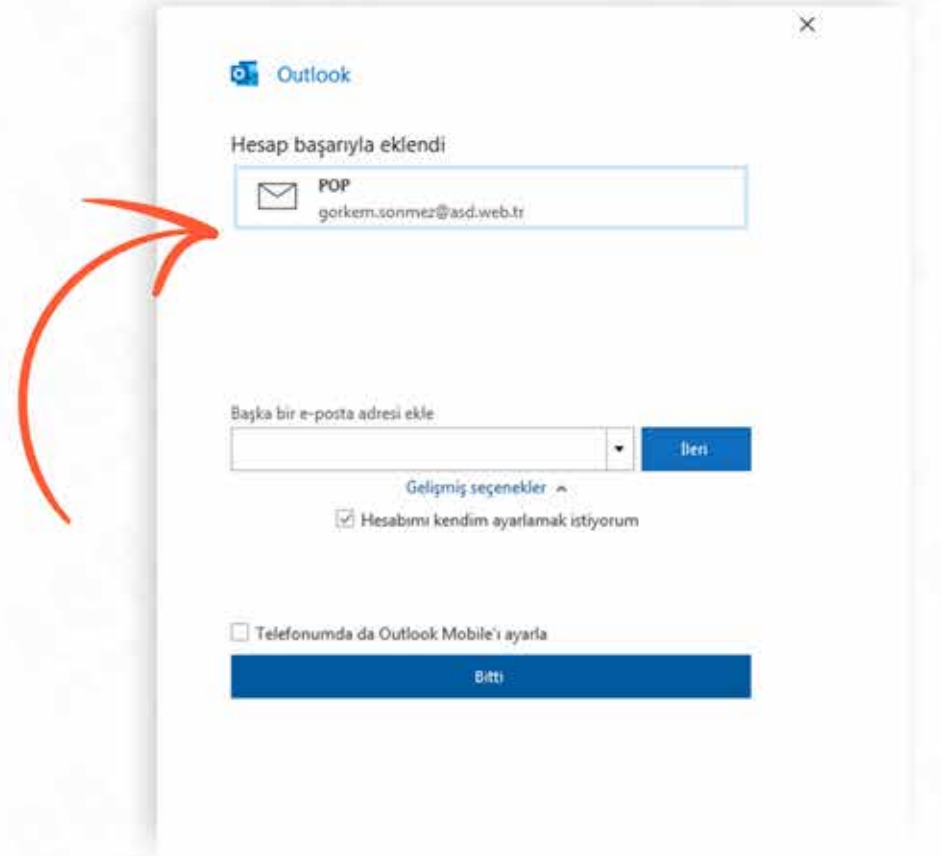
POP Hesap Ayarları  
gorkem.sonmez@asd.web.tr (Bu bilgiler size ait deęil mi?)

Parola  
\*\*\*\*\*

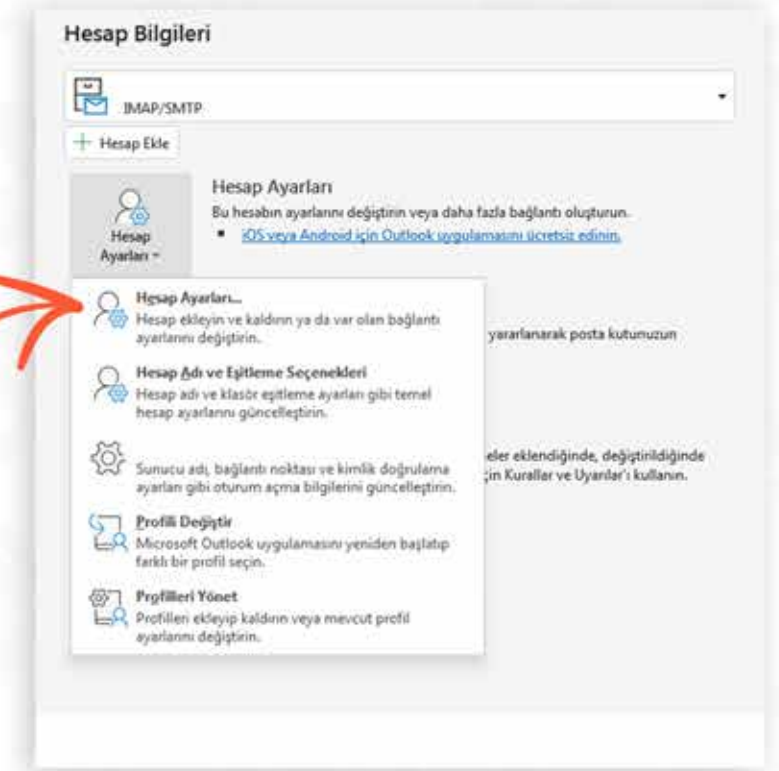
Geri dön Baęlan

# 4

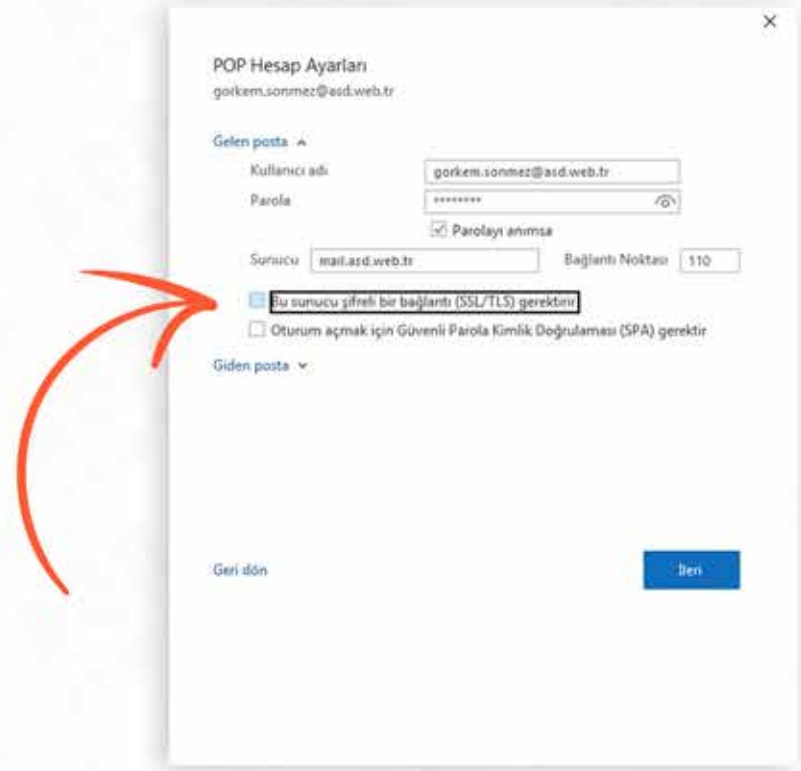
Hesabınız başarıyla eklendi yazısını gördükten sonra **bitti** butonuna tıklıyoruz.



Outlook ayarlarından  
**Hesap ayarlarına** tıklıyoruz.



Bu ekranda bulunan Gelen Posta Bölümünde **Bağlantı Noktası** bölümüne **110** yazıyoruz. **Bu sunucu şifreli bir bağlantı (SSL/TLS)** gerektirir de bulunan işareti kaldırıyoruz.



POP Hesap Ayarları  
gorkem.sonmez@asd.web.tr

Gelen posta ▲

Kullanıcı adı: gorkem.sonmez@asd.web.tr

Parola: \*\*\*\*\*

Parolayı anımsa

Sunucu: mail.asd.web.tr Bağlantı Noktası: 110

Bu sunucu şifreli bir bağlantı (SSL/TLS) gerektirir

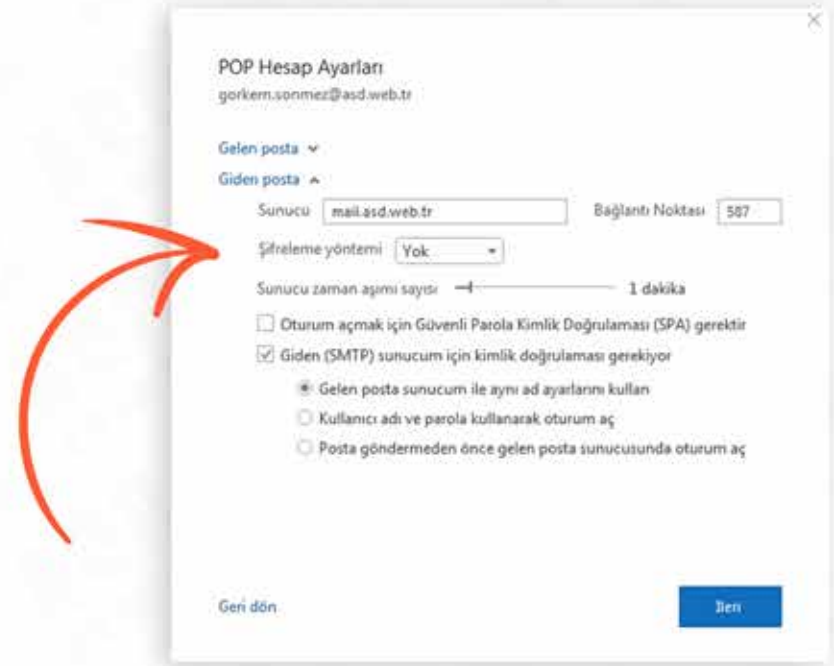
Oturum açmak için Güvenli Parola Kimlik Doğrulaması (SPA) gerekir

Giden posta ▼

Geri dön İleri

# 7

Bu ekranda bulunan Giden Posta Bölümünde **Bağlantı Noktası** bölümüne **587** yazıyoruz. **Şifreleme Yöntemi** bölümünde **yok** seçeneğini işaretliyoruz ve ileri dediğimizde mailimiz kurulmuş oluyor.



POP Hesap Ayarları  
gorkem.sonmez@asd.web.tr

Gelen posta ▾  
Giden posta ▾

Sunucu: mail.asd.web.tr Bağlantı Noktası: 587

Şifreleme yöntemi: Yok ▾

Sunucu zaman aşımı sayısı: 1 dakika

Oturum açmak için Güvenli Parola Kimlik Doğrulaması (SPA) gerekir

Giden (SMTP) sunucum için kimlik doğrulaması gerekiyor

Gelen posta sunucum ile aynı ad ayarlarını kullan

Kullanıcı adı ve parola kullanarak oturum aç

Posta göndermeden önce gelen posta sunucusunda oturum aç

Geri dön İleri